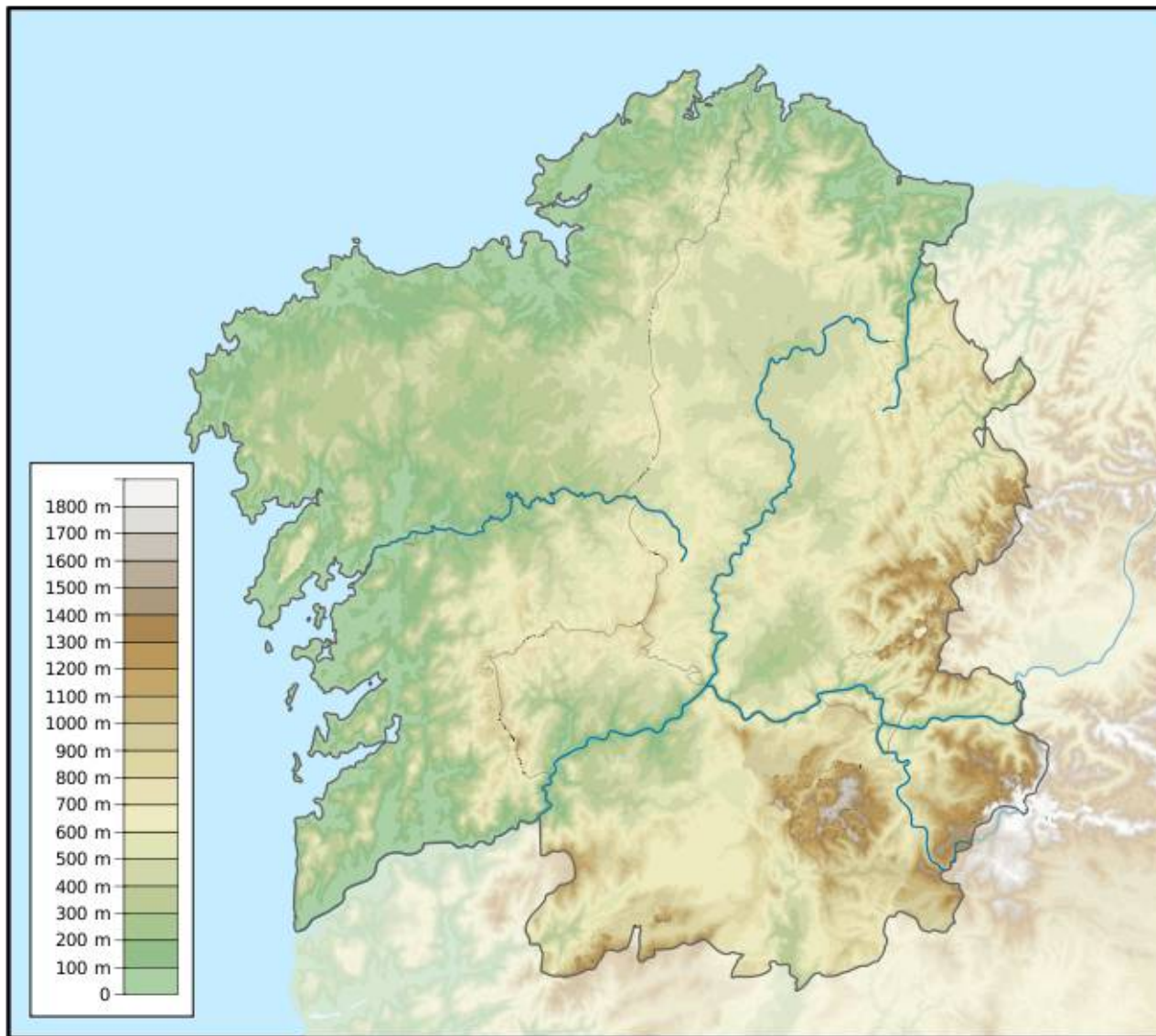


O relevo e as costas de Galicia

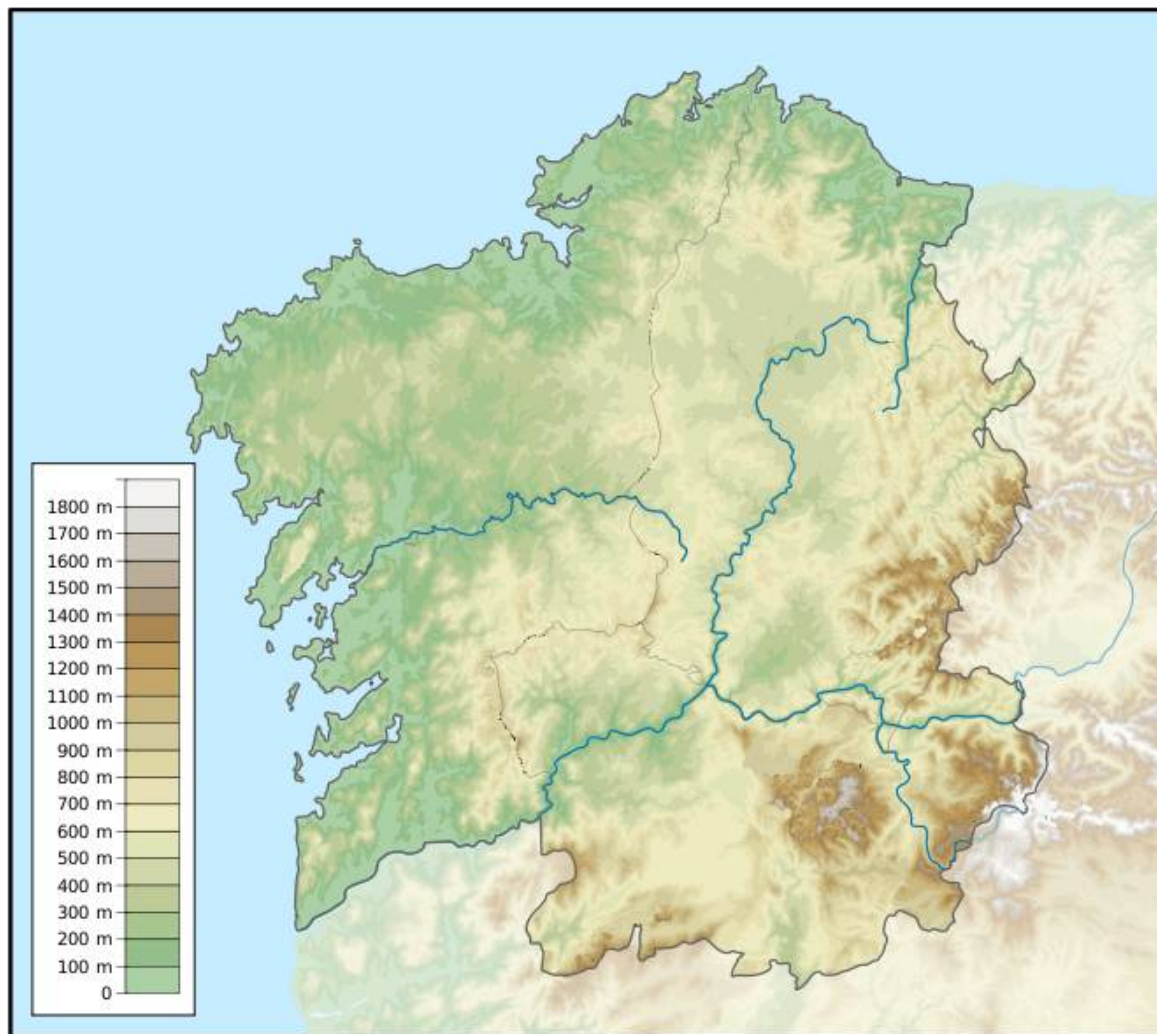
O relevo de Galicia: unidades



O relevo de Galicia: unidades

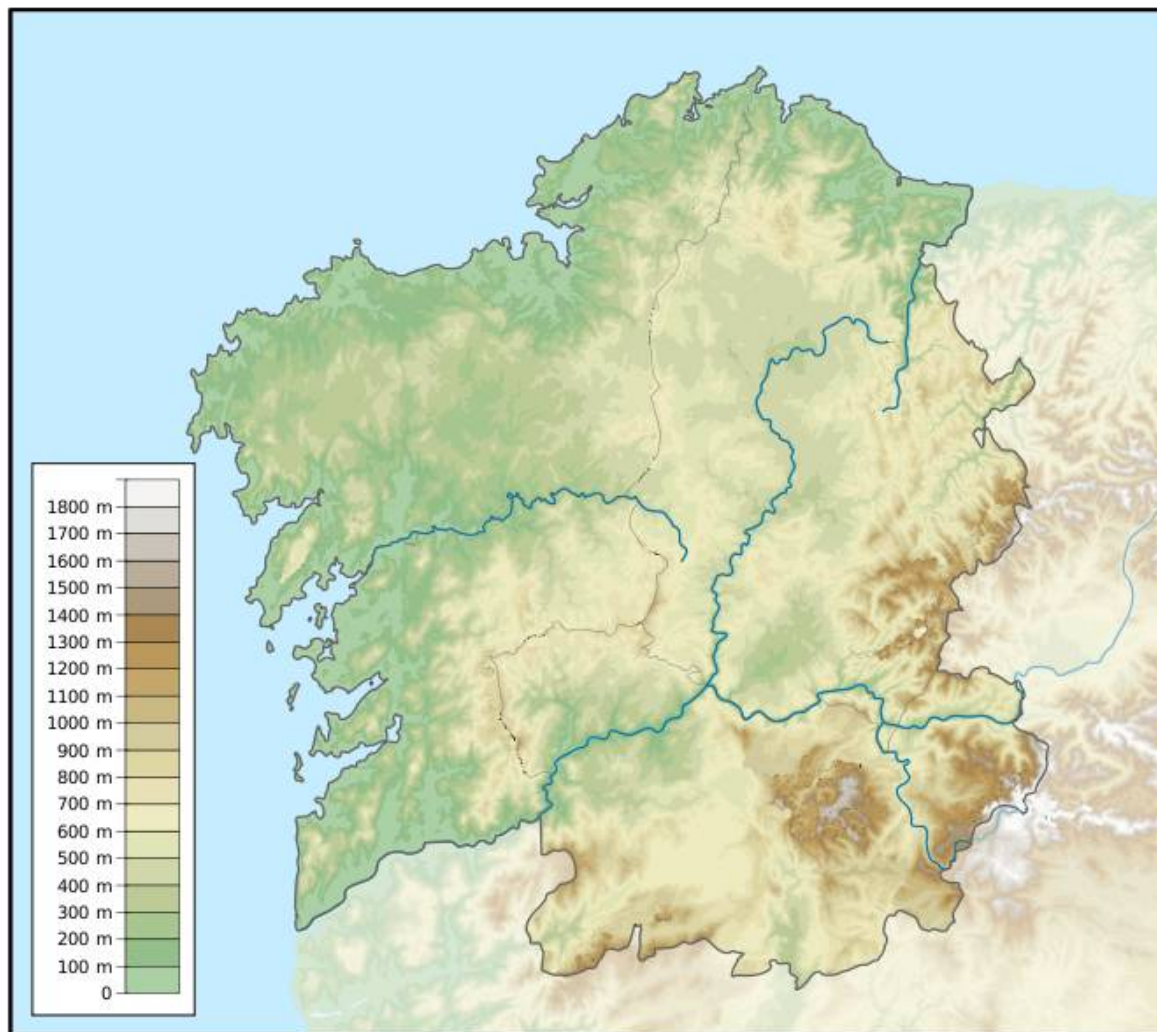
Serras

As montañas de Galicia, forman o Macizo Galaico. Vanse facendo máis altas a medida que avanzamos cara o leste e cara o sur do país. O pico máis alto é o de Pena Trevinca, na Serra do Eixe, que acada os 2124 m.



O relevo de Galicia: unidades

Serras

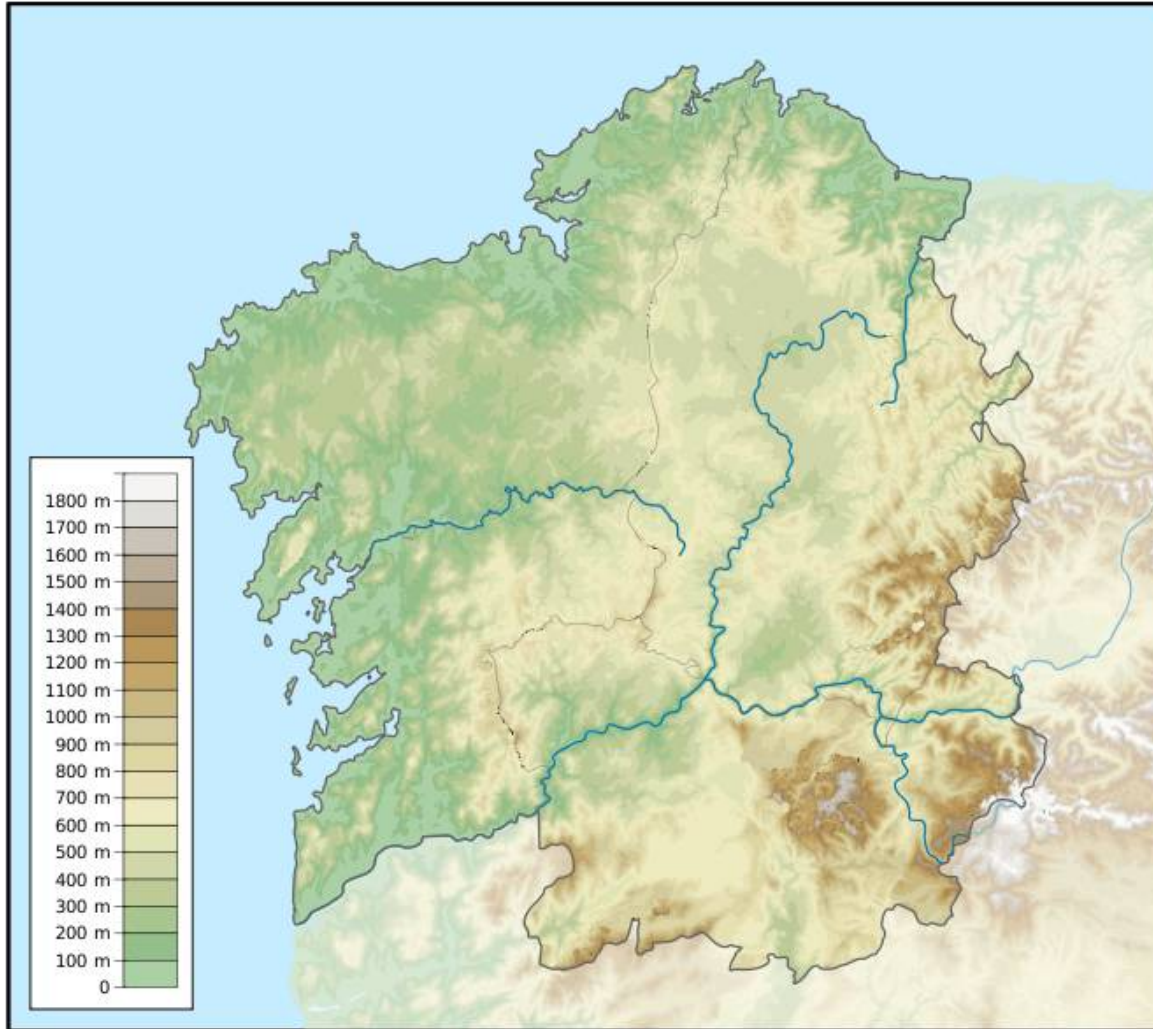


Depresións

Son territorios, máis ou menos chairros, que teñen unha altitude menor que as terras que os arrodean.

O relevo de Galicia: unidades

Serras



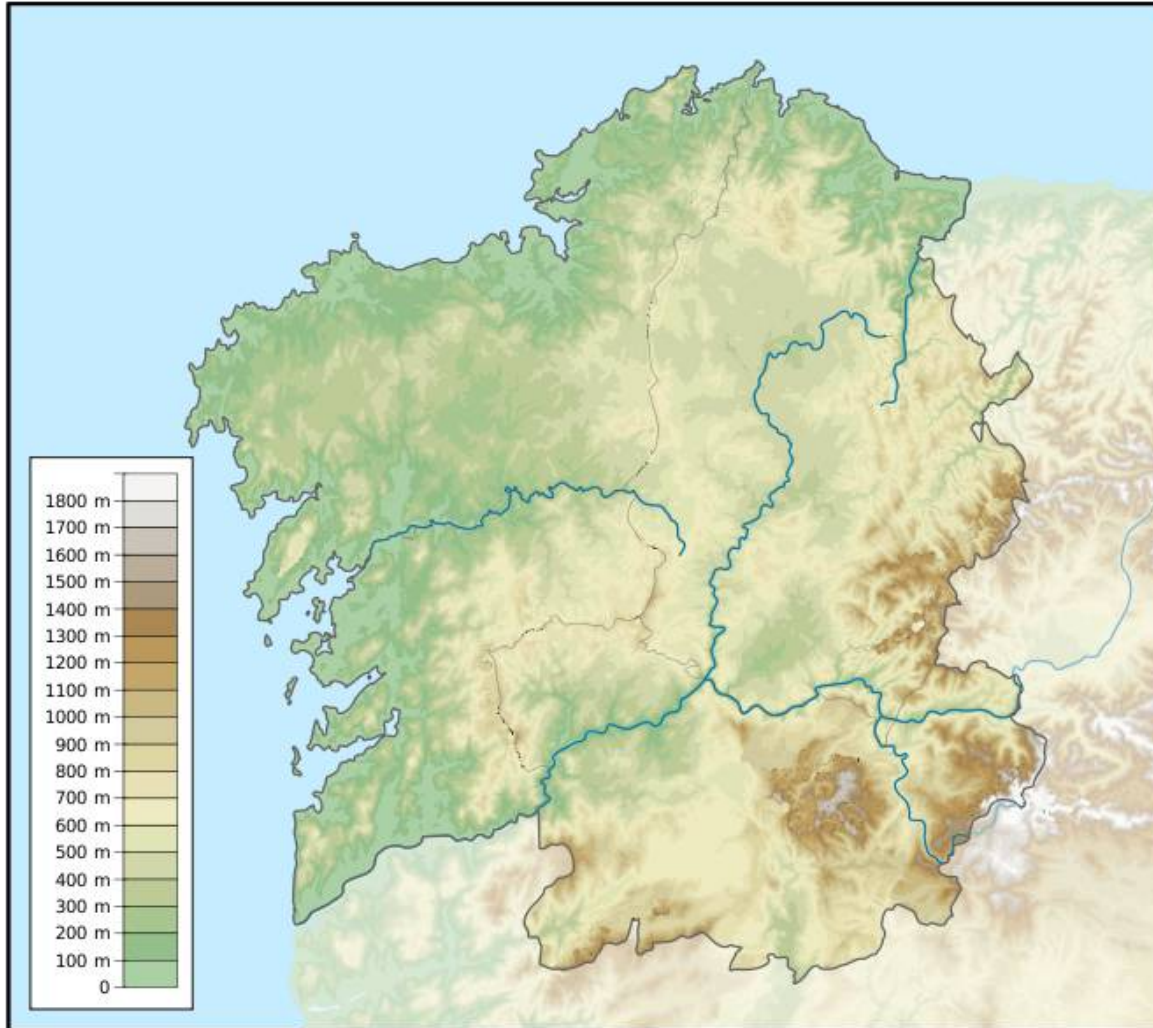
Depresións

Chairas

Terras aplanadas polo efecto da erosión

O relevo de Galicia: unidades

Serras



Depresións

Chairas

Vales fluviais

Terreos nos que os ríos van escavando o seu curso.

O relevo de Galicia: unidades

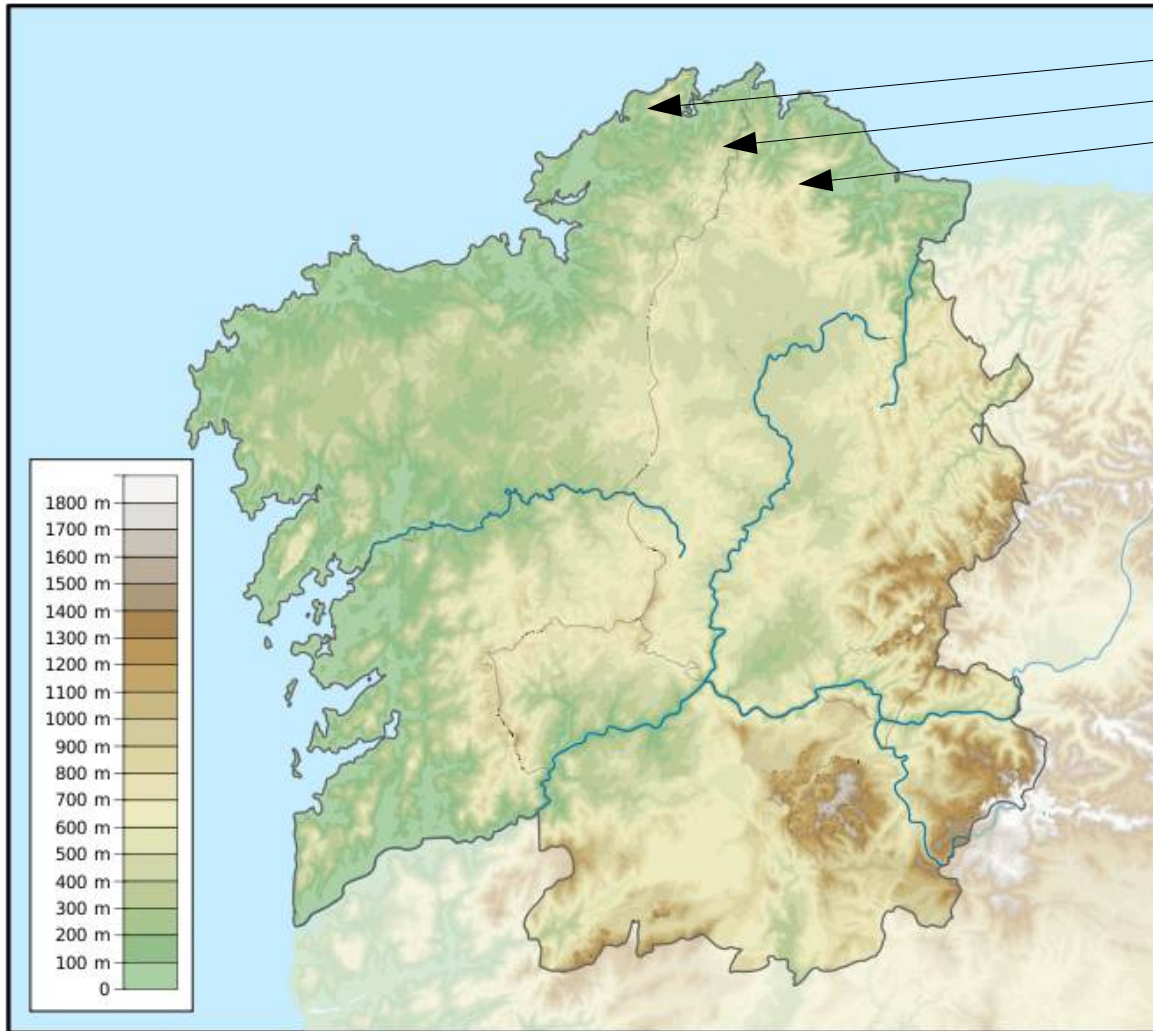
Serras

Serras setentrionais

Capelada

Faladoira

Xistral



O relevo de Galicia: unidades

Serras

Serras setentrionais

Xistral

Capelada

Faladoira

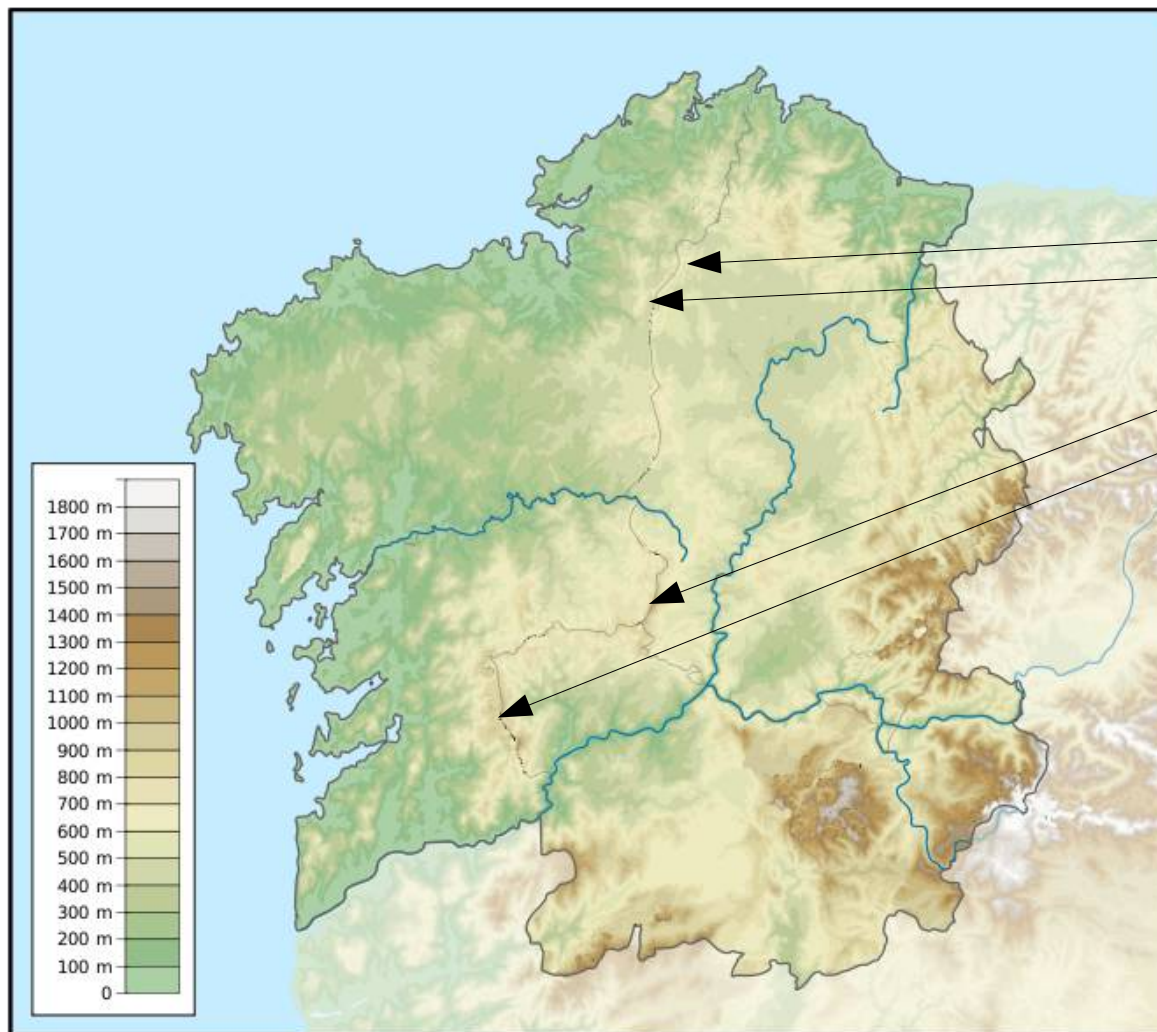
Serras occidentais

da Loba

Cova da Serpe

Faro

Suído



O relevo de Galicia: unidades

Serras

Serras setentrionais

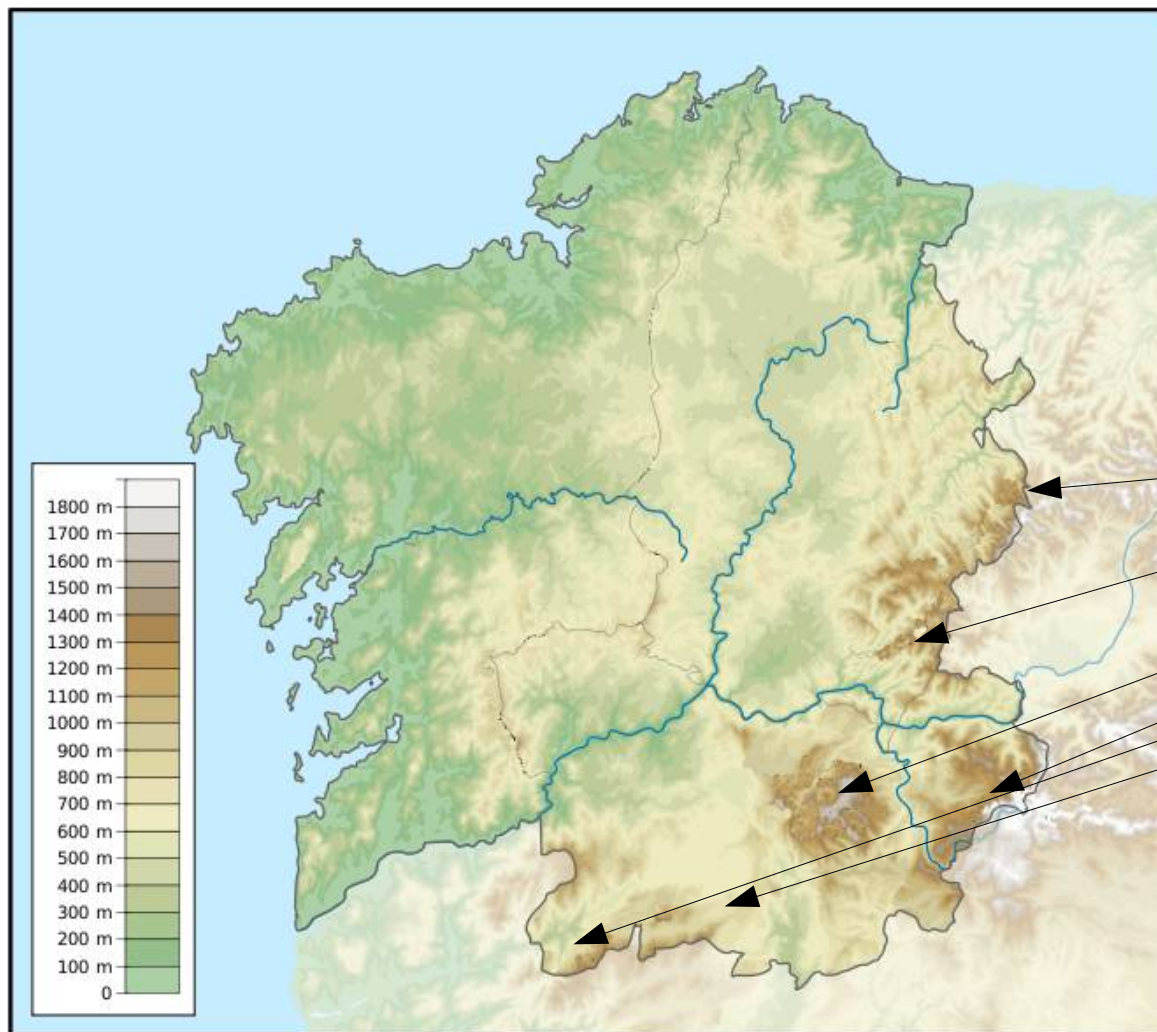
Xistral
Capelada
Faladoira

Serras occidentais

da Loba
Cova da Serpe
Faro
Suído

Serras orientais

Ancares
Caurel
Queixa
Eixe
Xurés
Larouco



O relevo de Galicia: unidades

Serras

Serras setentrionais

Xistral
Capelada
Faladoira

Serras occidentais

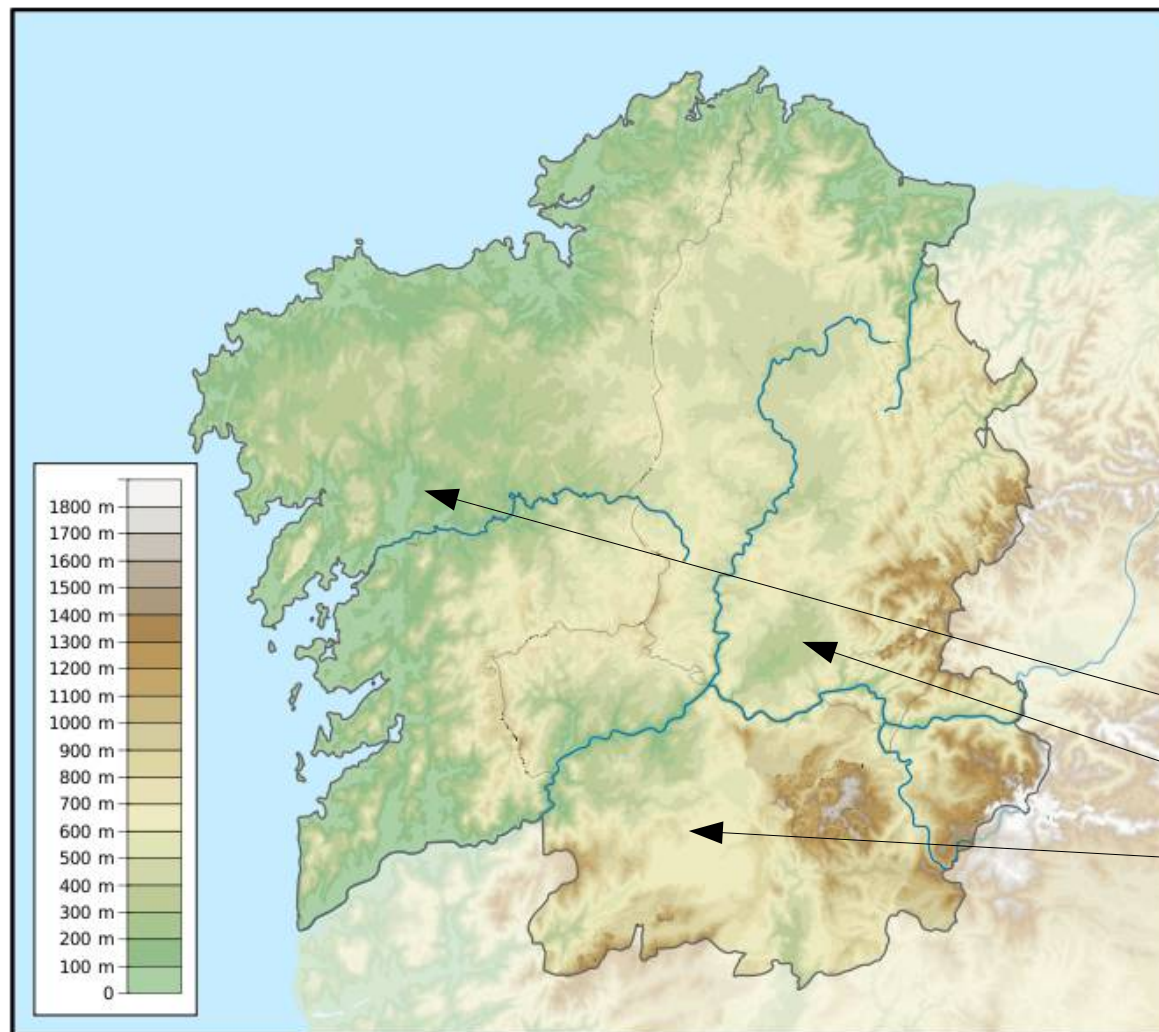
da Loba
Cova da Serpe
Faro
Suído

Serras orientais

Ancares
Caurel
Eixe
Queixa
Larouco
Xurés

Depresións

Meridiana
Lemos
Limia



O relevo de Galicia: unidades

Serras

Serras setentrionais

Xistral

Capelada

Faladoira

Serras occidentais

da Loba

Cova da Serpe

Faro

Suído

Serras orientais

Ancares

Caurel

Eixe

Queixa

Larouco

Xurés

Depresións

Meridiana

Lemos

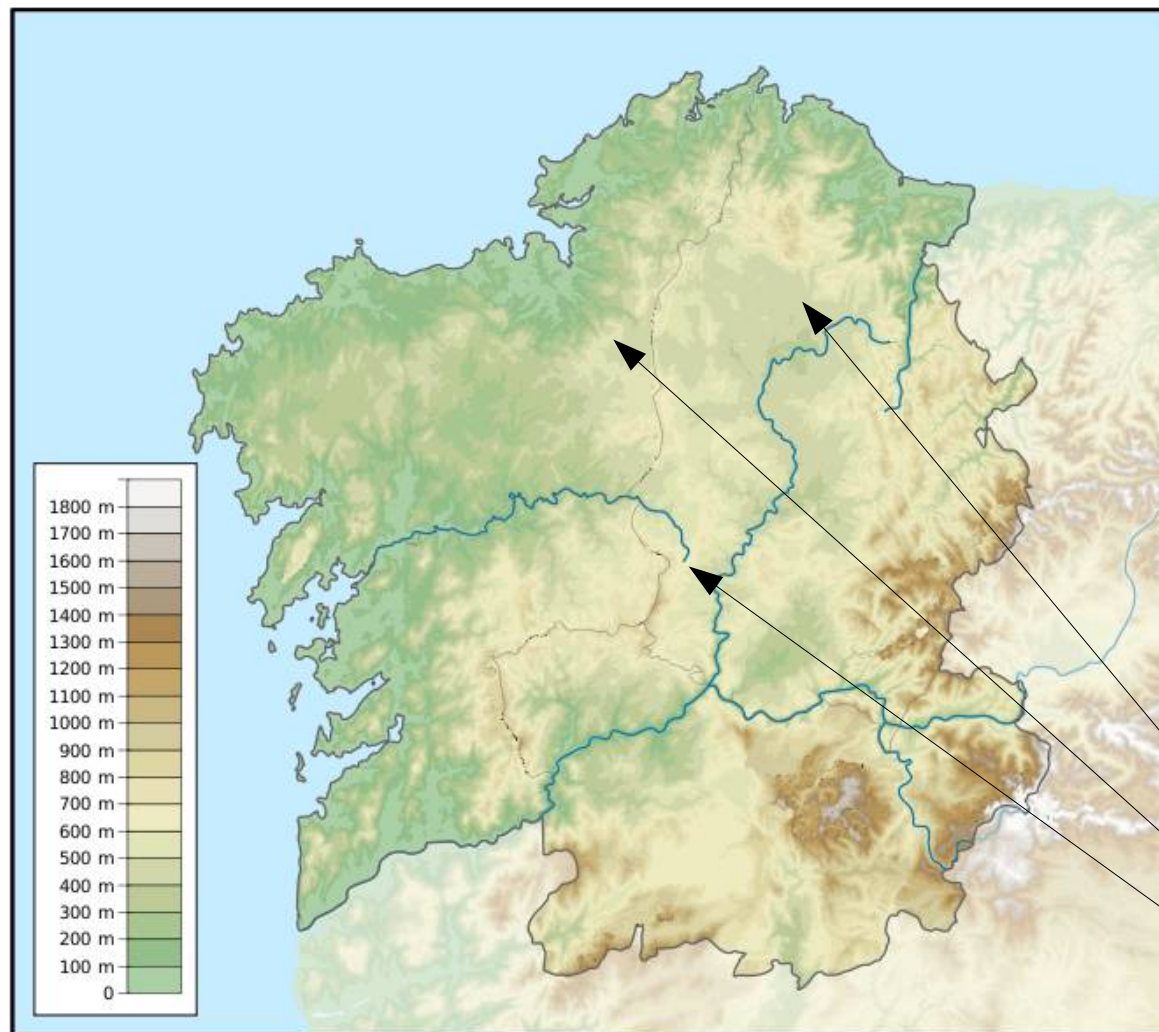
Limia

Chairas

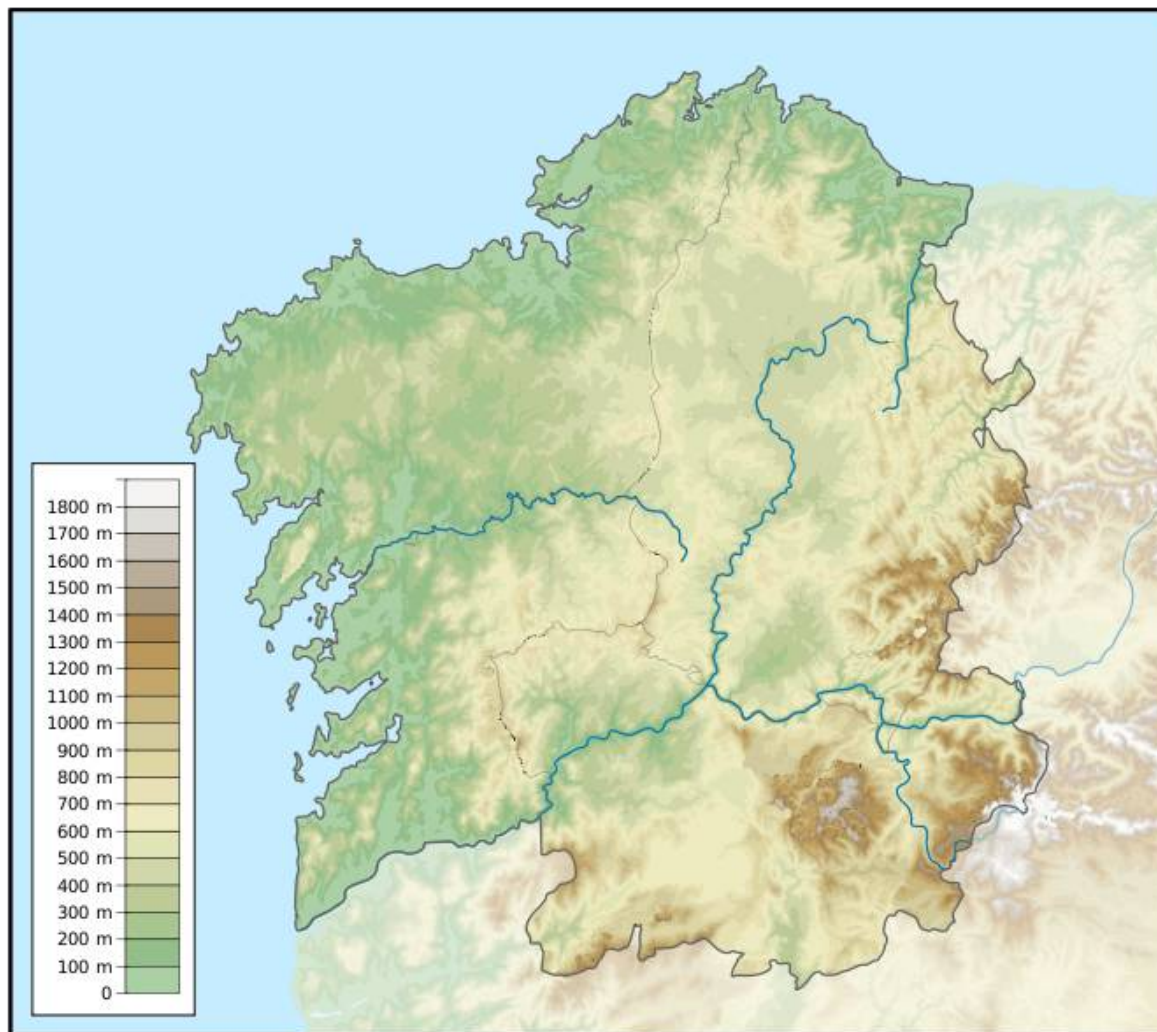
Terra Chá

Curtis

Chantada



O relevo de Galicia: unidades



Serras

Serras setentrionais

Xistral

Capelada

Faladoira

Serras occidentais

da Loba

Cova da Serpe

Faro

Suído

Serras orientais

Ancares

Caurel

Eixe

Queixa

Larouco

Xurés

Depresións

Meridiana

Lemos

Limia

Chairas

Terra Chá

Chantada

Curtis

Vales fluviais

A costa de Galicia



Dado que é moi recortada, acada unha grande extensión. Ten preto de 1500 Km.

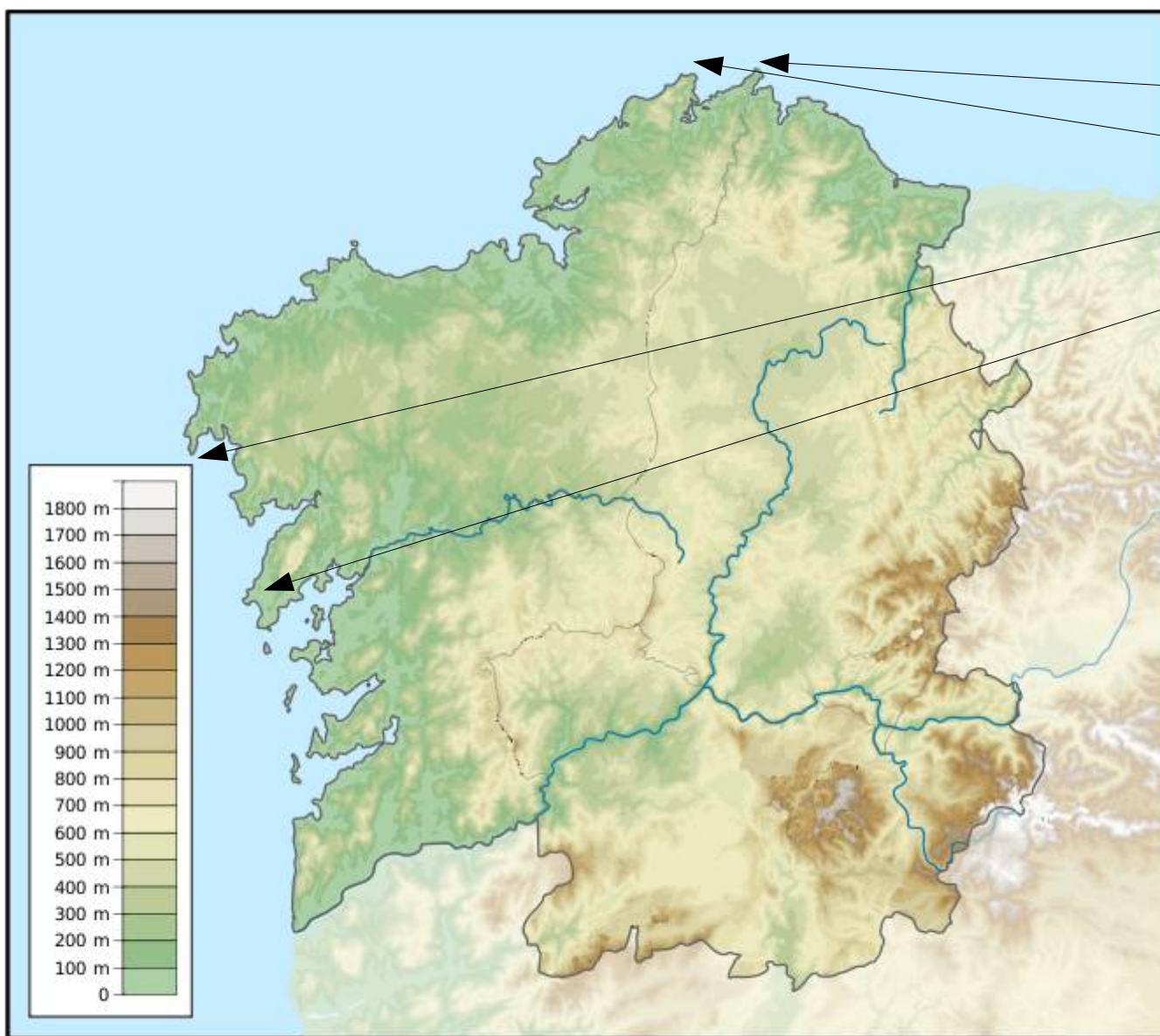
Divídese en dous sectores:

- **costa cantábrica**, entre o río Eo e a Estaca de Bares e,
- **costa atlántica**, de Estaca de Bares ata a desembocadura do Miño.

O accidente costeiro máis característico son as **rías**. Formadas ao asolagar o mar os tramos finais dos vales dos ríos.

Trátase dunha costa moi variada, alternándose tramos de costa baixa e areenta, que predomina nas **Rías Baixas**, con outros máis altos e rochosos, forma predominante nas **Rías Altas**.

A costa de Galicia: accidentes costeiros



Cabos

Estaca de Bares

Ortegal

Fisterra

Corrubedo

Golfos

Ártabro

Illas

Sisargas

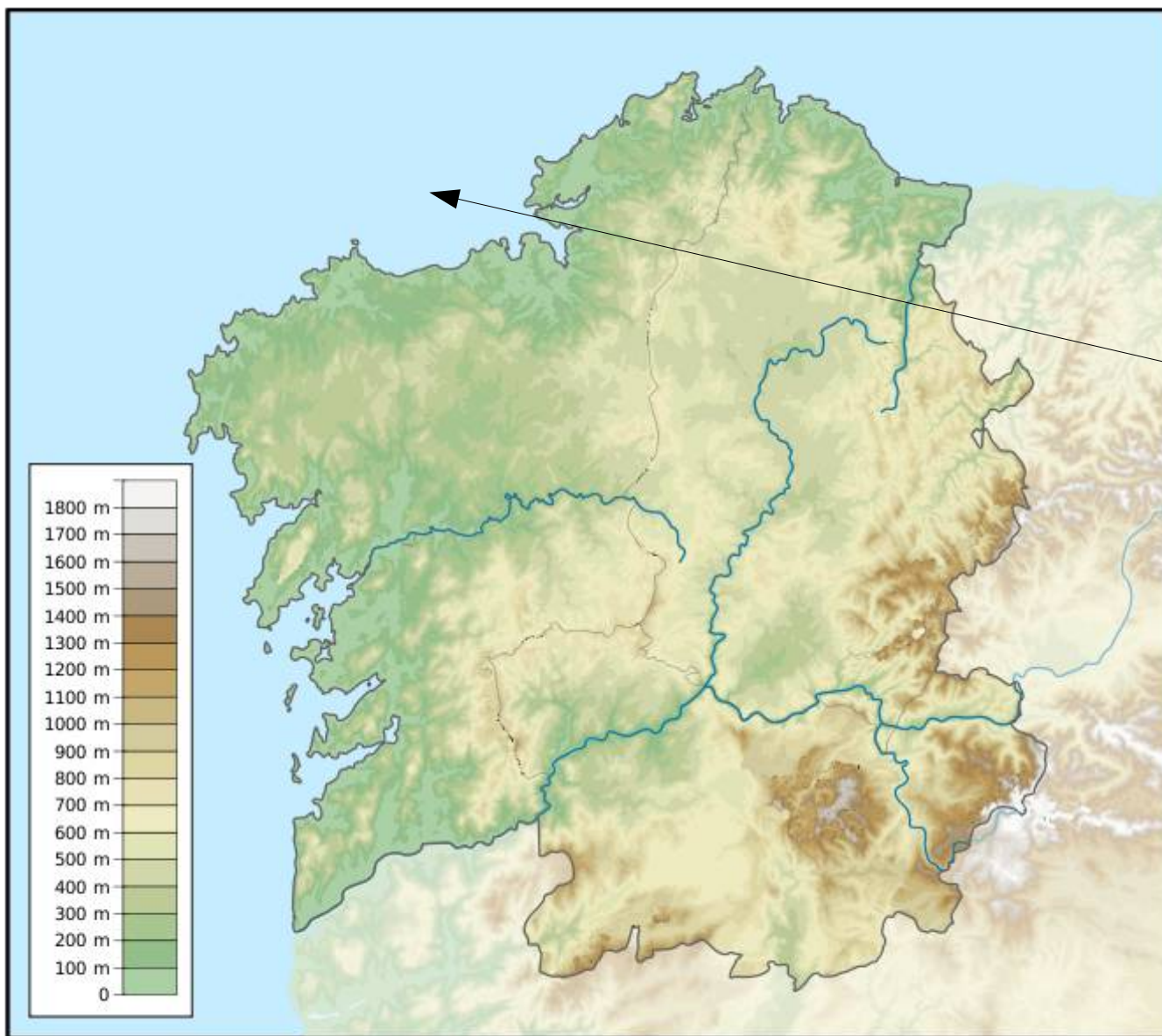
Sálvora

Arousa

Ons

Cíes

A costa de Galicia: accidentes costeiros



Cabos

Estaca de Bares
Ortegal
Fisterra
Corrubedo

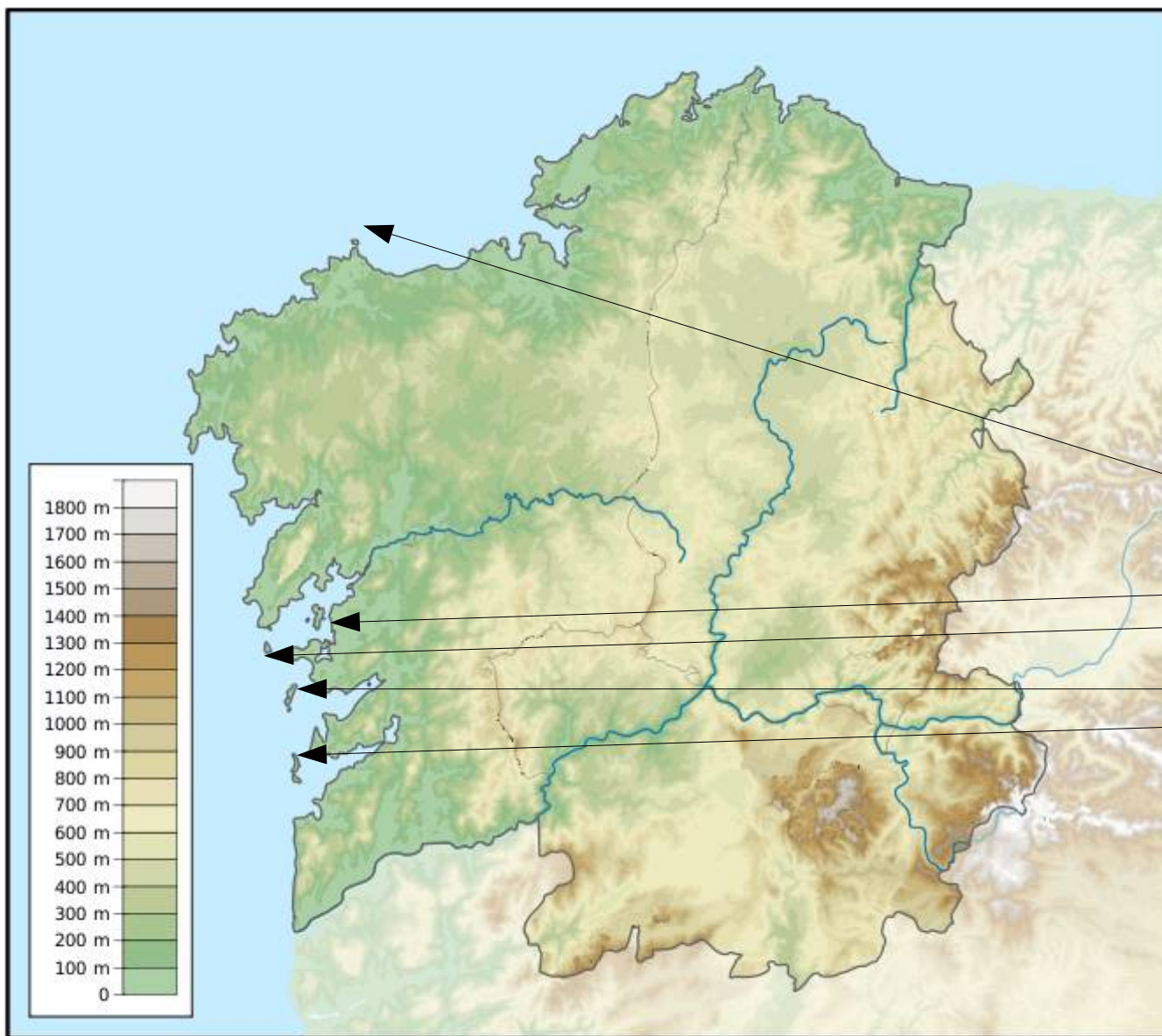
Golfos

Ártabro

Illas

Sisargas
Sálvora
Arousa
Ons
Cíes

A costa de Galicia: accidentes costeiros



Cabos

Estaca de Bares
Ortegal
Fisterra
Corrubedo

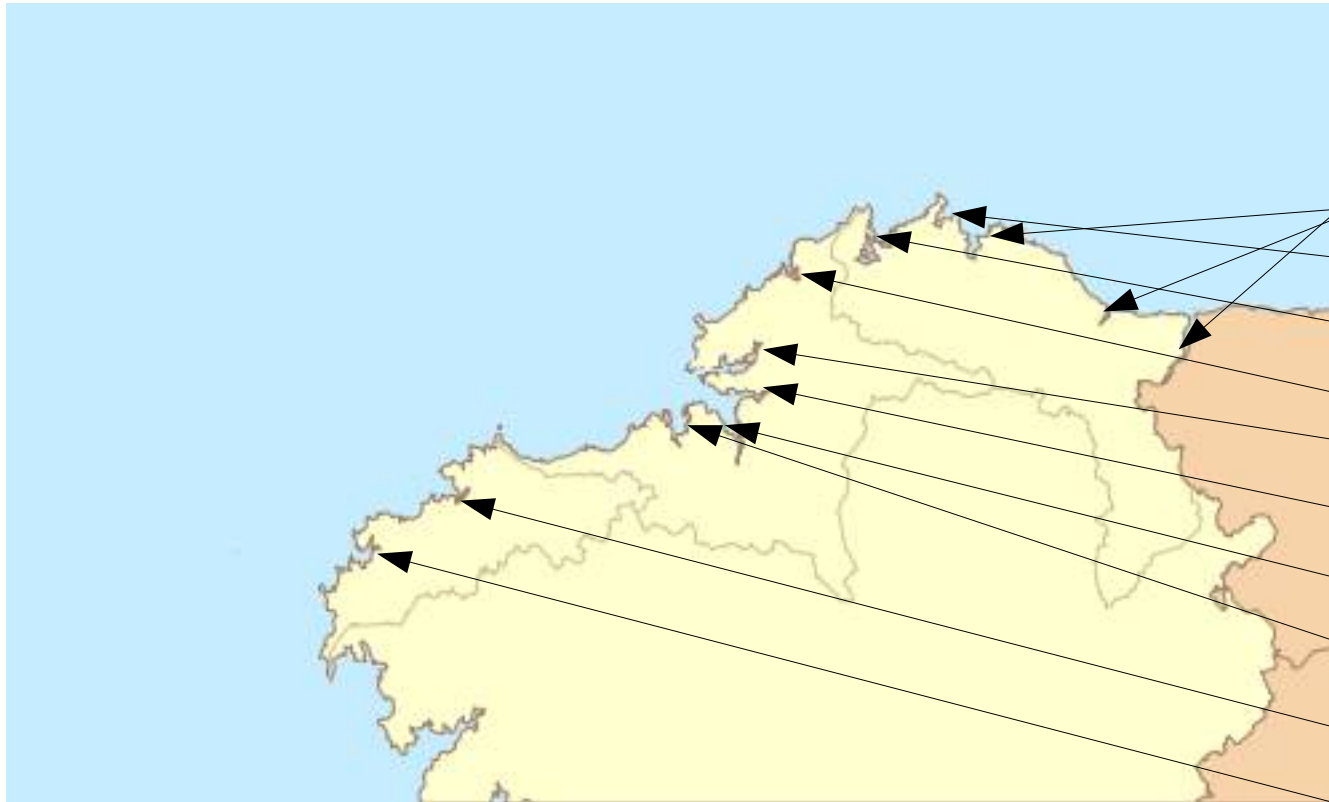
Golfos

Ártabro

Illas

Sisargas
Arousa
Sálvora
Ons
Cíes

A costa de Galicia: accidentes costeiros



As Rías Altas:

Ría de Ribadeo

Ría de Foz

Ría de Viveiro

Ría do Barqueiro

Ría de Ortigueira

Ría de Cedeira

Ría do Ferrol

Ría de Ares

Ría de Betanzos

Ría da Coruña

Ría de Corme e Laxe

Ría de Camariñas

Escríbinchas todas para que te fixes no seu número, tamaño e situación. Só é preciso que estudes as subliñadas.

A costa de Galicia: accidentes costeiros



As Rías Baixas:

Ría de Corcubión

Ría de Muros e Noia

Ría de Arousa

Ría de Pontevedra

Ría de Vigo

Créditos

Este traballo ten finalidade didáctica, como material de apoio ao ensino.

As imaxes utilizadas son de elaboración propia ou obtidas na rede con licenzas cc 3.0, nas seguintes URL:

Work found at http://commons.wikimedia.org/wiki/File:Galicia_Topo.svg / <http://creativecommons.org/licenses/by-sa/3.0/> (<http://creativecommons.org/licenses/by-sa/3.0/>)

Work found at http://commons.wikimedia.org/wiki/File:Rias_bajas_GL.svg / CC BY-SA 3.0 (<http://creativecommons.org/licenses/by-sa/3.0/>)

Work found at http://commons.wikimedia.org/wiki/File:R%C3%ADas_altas_GL.svg / CC BY-SA 3.0 (<http://creativecommons.org/licenses/by-sa/3.0/>)

Work found at http://commons.wikimedia.org/wiki/File:Solpor_na_Ria_Cies_ao_fondo.jpg / CC BY-SA 3.0 (<http://creativecommons.org/licenses/by-sa/3.0/>)

Asemade, autorízase a utilizar esta presentación nas mesmas condicións.